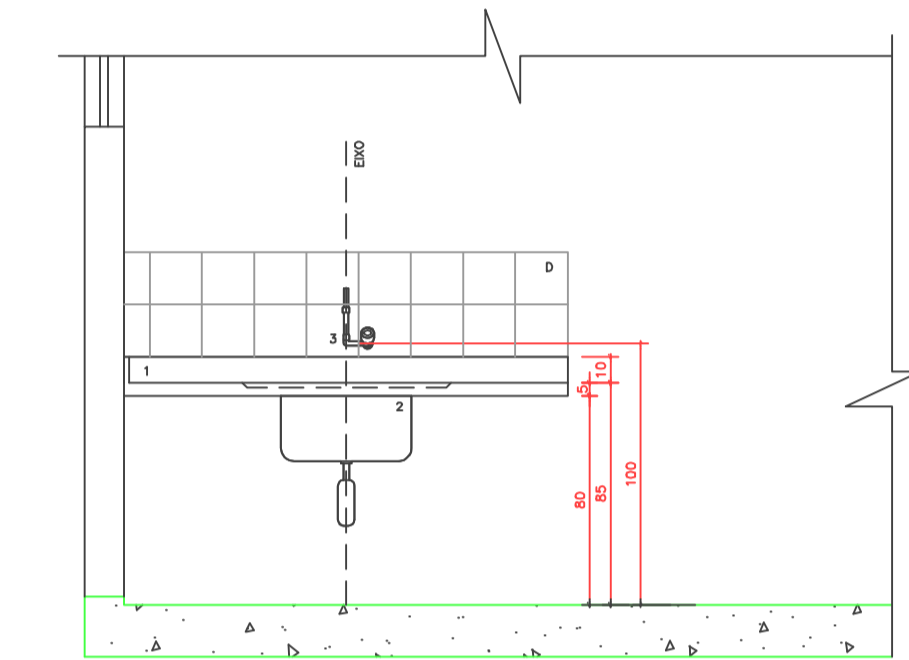
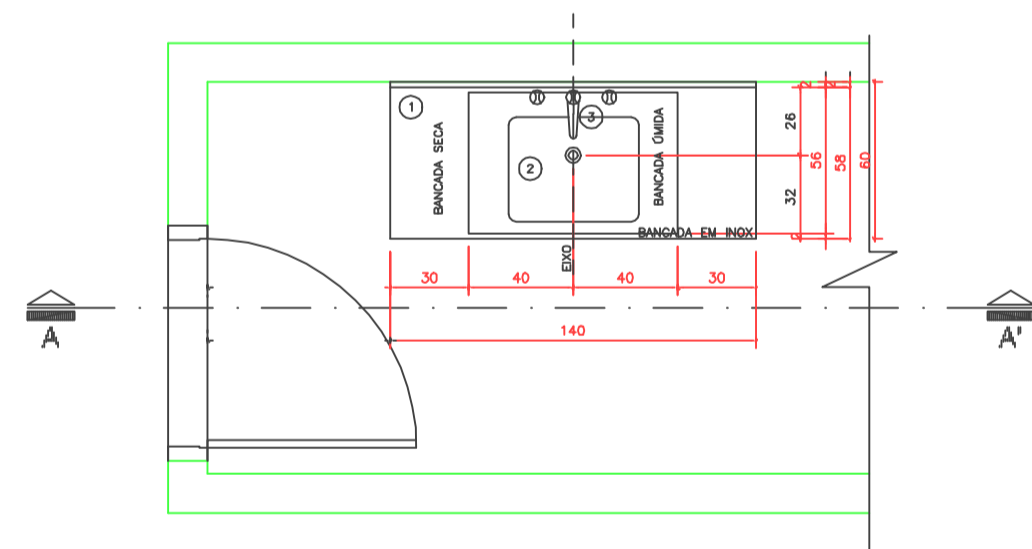


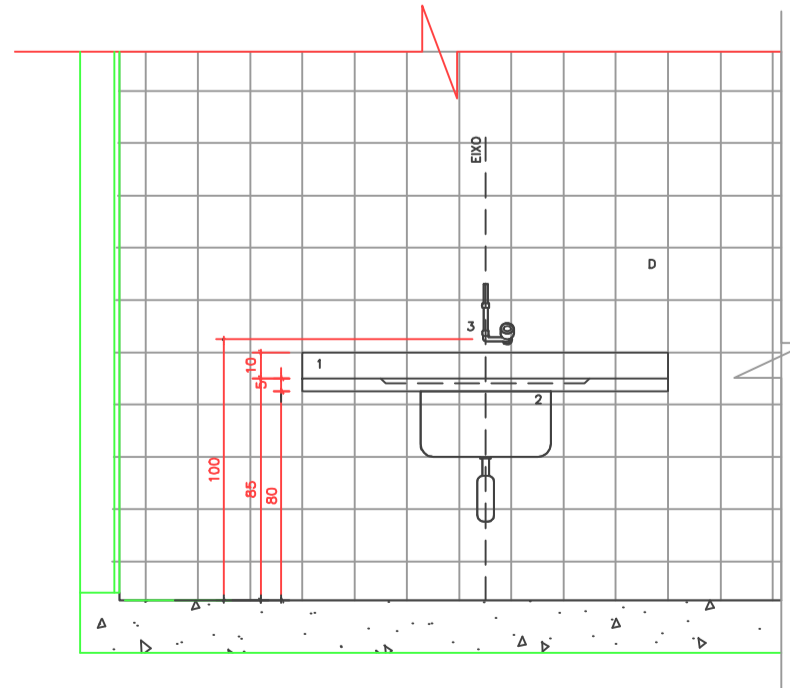
Planta Balca
BANCADELA 01
Nível: 0,00
Esc.: 1:25



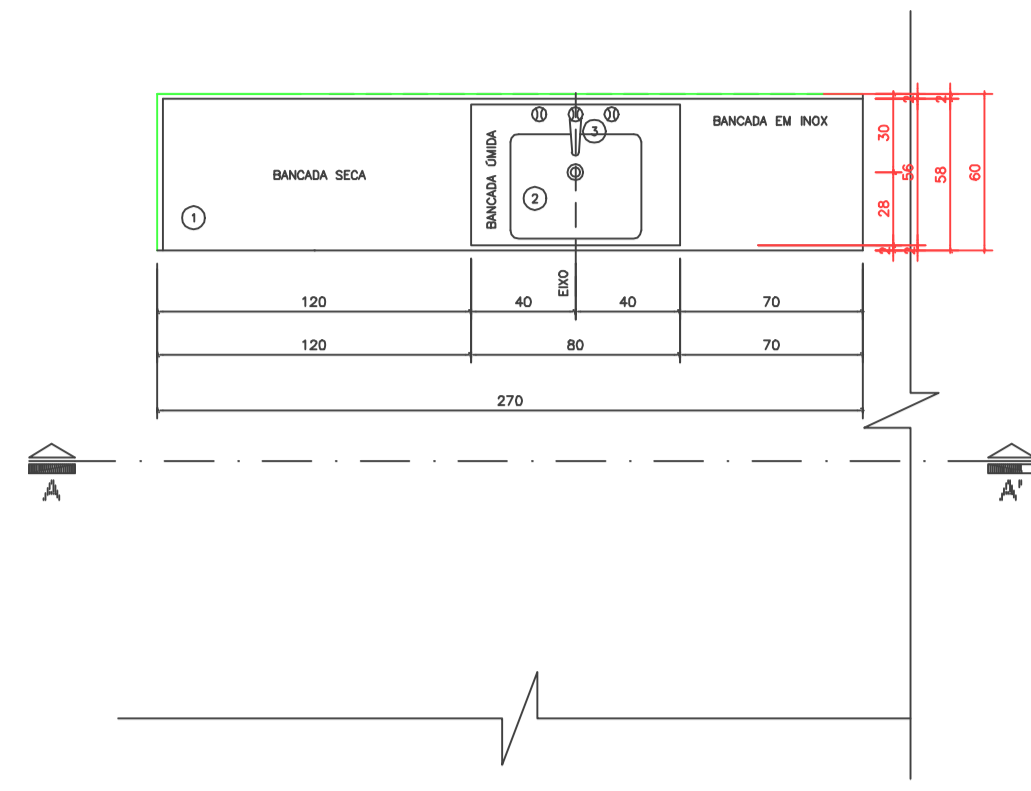
Secção AA'
BANCADELA 01
Nível: 0,00
Esc.: 1:25



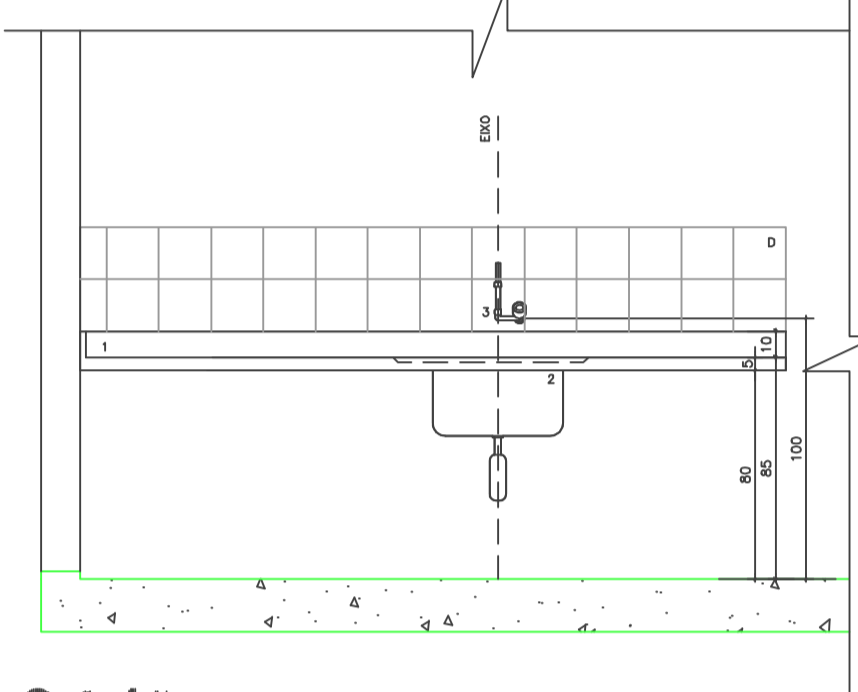
Planta Balca
BANCADELA 02
Nível: 0,00
Esc.: 1:25



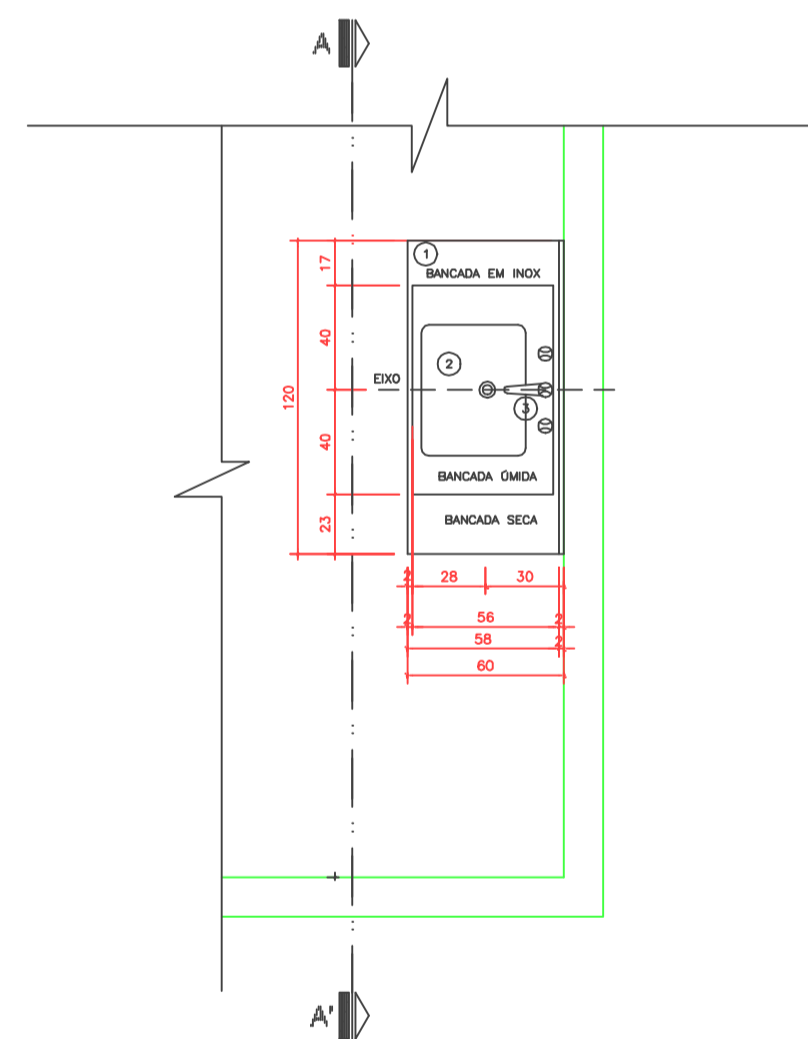
Secção AA'
BANCADELA 02
Nível: 0,00
Esc.: 1:25



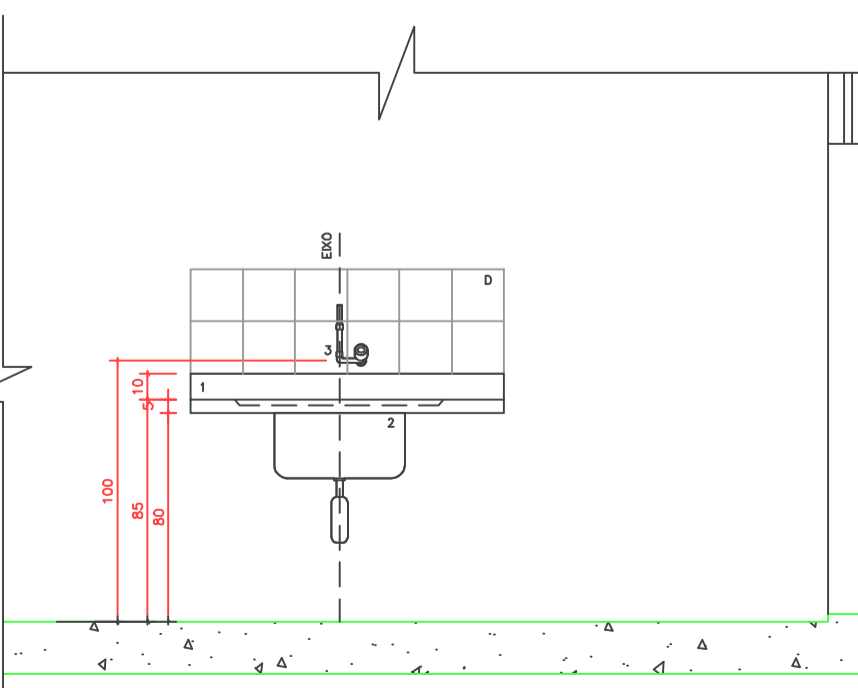
Planta Balca
BANCADELA 03
Nível: 0,00
Esc.: 1:25



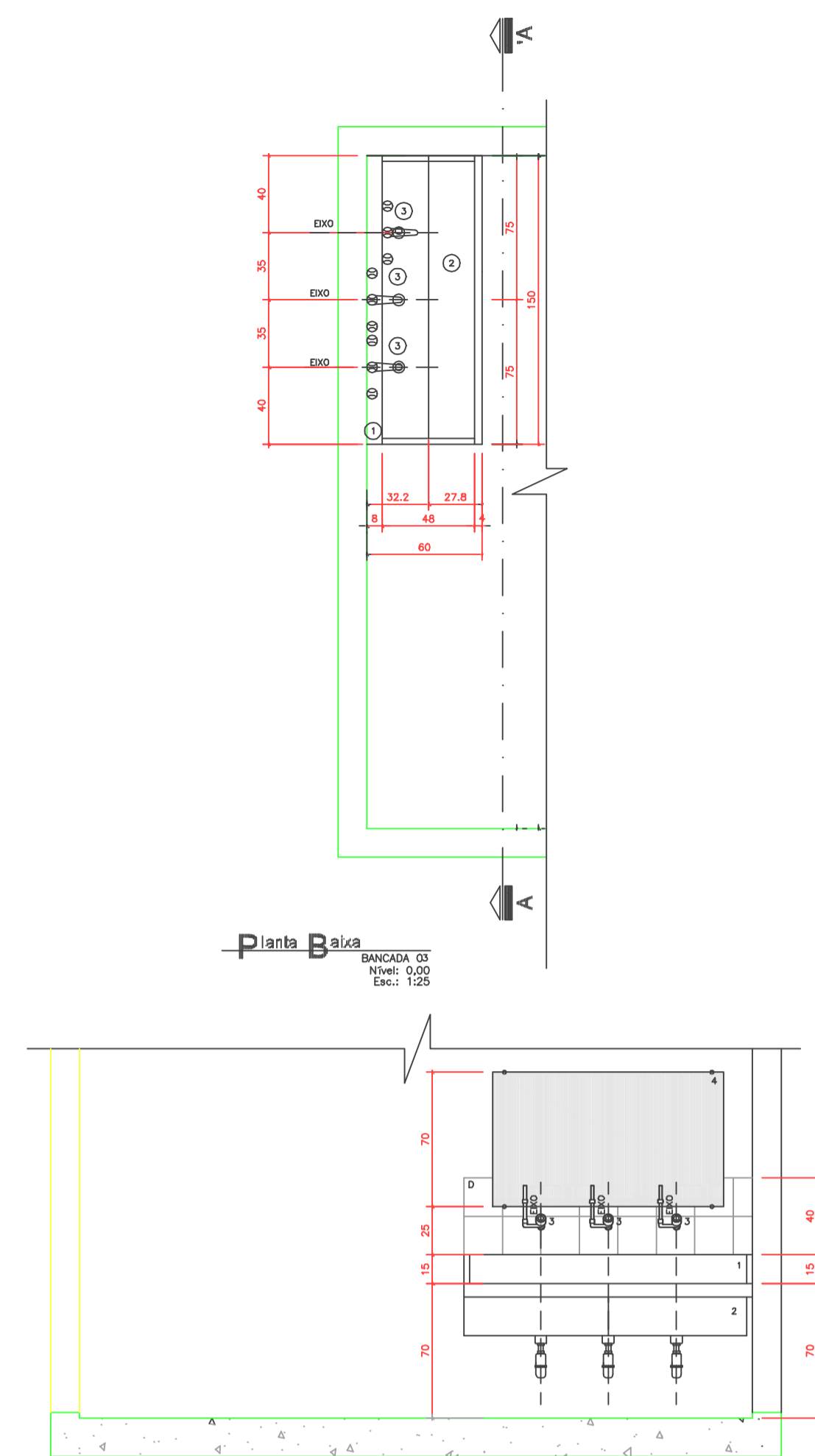
Secção AA'
BANCADELA 03
Nível: 0,00
Esc.: 1:25



Planta Balca
BANCADELA 04
Nível: 0,00
Esc.: 1:25

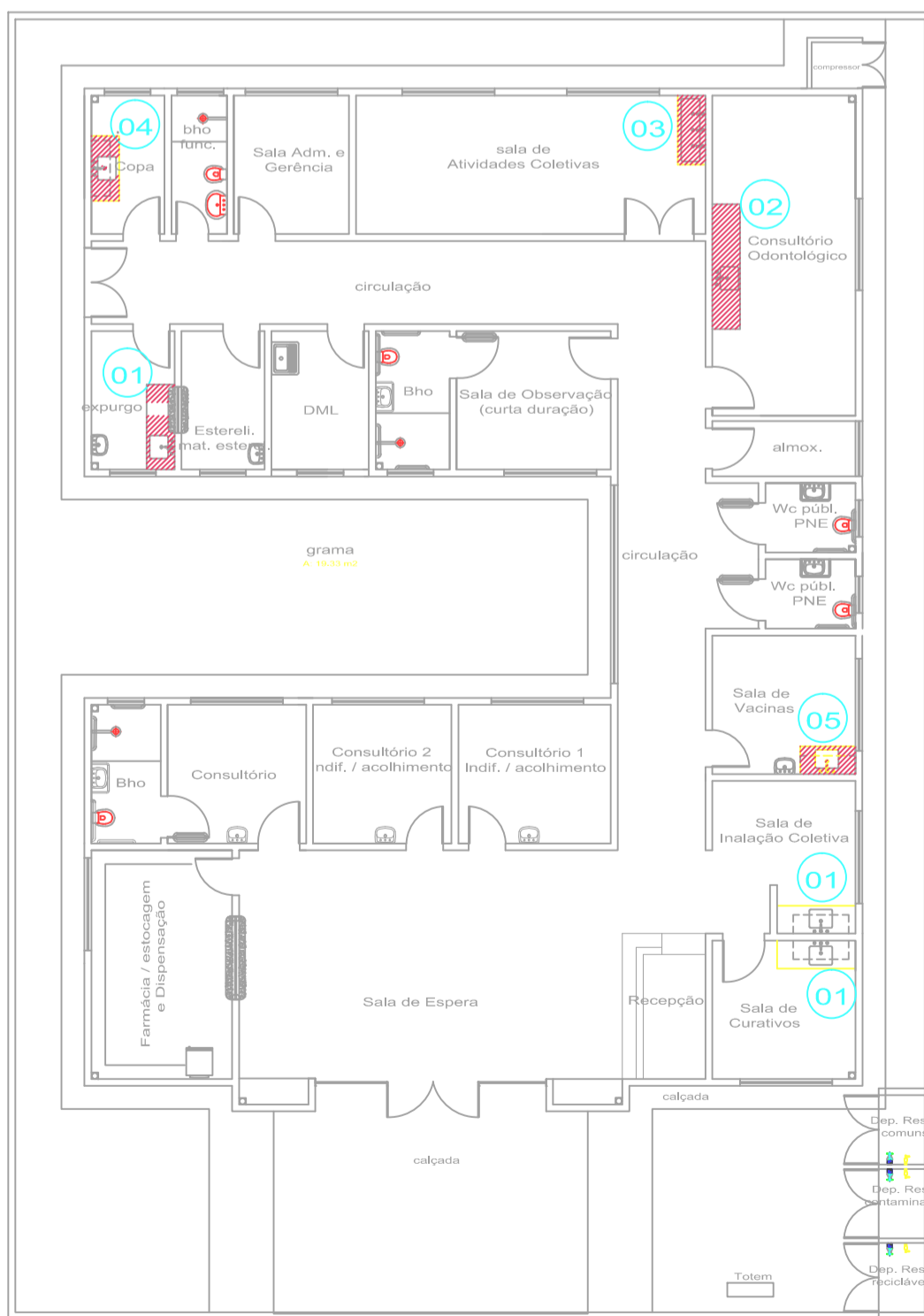


Secção AA'
BANCADELA 04
Nível: 0,00
Esc.: 1:25



Planta Balca
BANCADELA 05
Nível: 0,00
Esc.: 1:25

Secção AA'
BANCADELA 05
Nível: 0,00
Esc.: 1:25



Planta Baixa
S/Escala

Legenda:

LOCAIS, METAS E ACESSÓRIOS SANITÁRIOS

- BANCADELA EM AÇO INOX AISI 304/20 OU 18, C/ ENCHIMENTO EM CONCRETO ARMADO LEVE S/ BRITA, SOLA DE APOIO, AGUAMENTO LISO USO HOSPITALAR, CUBANDA NA PAREDE COM BARRAS DE FERRO EMBITULAS A CADA 80CM-FIXADA COM MÓS-FRANJAS METÁLICAS, C/ TESTEIRA EM AÇO INOXIDÁVEL, h=10cm.
- CUBA EM AÇO INOXIDÁVEL 304/20 ESTAMPADA S/ SOLDA, USO HOSPITALAR, 50x45CM, h=30CM.
- TORNEIRA PARA LAVABO DE PAREDE FECHAMENTO AUTOMÁTICO BICA ALTA, COM TEMPORIZADOR, CROMADA.
- ESPELHO, 4mm ESPESSURA, LAPIDADO RETO FIXADO COM BOTES CROMADOS.

REVESTIMENTOS E ACABAMENTOS

- CERÂMICA 20x25cm, COR BRANCO RETIFICADO.

Observações:

1) DEVERÁ HAVER TESTEIRA COM ALTURA DE 15CM SOB A BANCADELA EM TODO O PERÍMETRO QUE TIVER CONTATO COM A PAREDE.

PROPRIETÁRIO: PREFEITURA MUNICIPAL DE SÃO JOÃO DE PIRABAS

PROJETO: PREFEITURA MUNICIPAL DE SÃO JOÃO DE PIRABAS



PREFEITURA MUNICIPAL
DE SÃO JOÃO DE PIRABAS

LOCAL: PIRABAS / PA	ÁREA CONSTRUÍDA:	DATA: out/2021	ESCALA: INDICADA
ASSUNTO: CONSTRUÇÃO DE UBS	FRANQUIA: ARQ 06		
CONTEÚDO: DETALHES DAS BANCADAS			