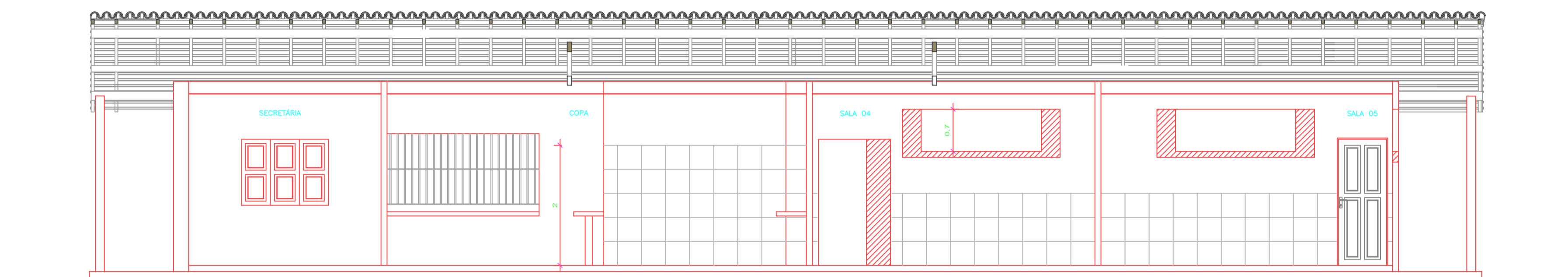


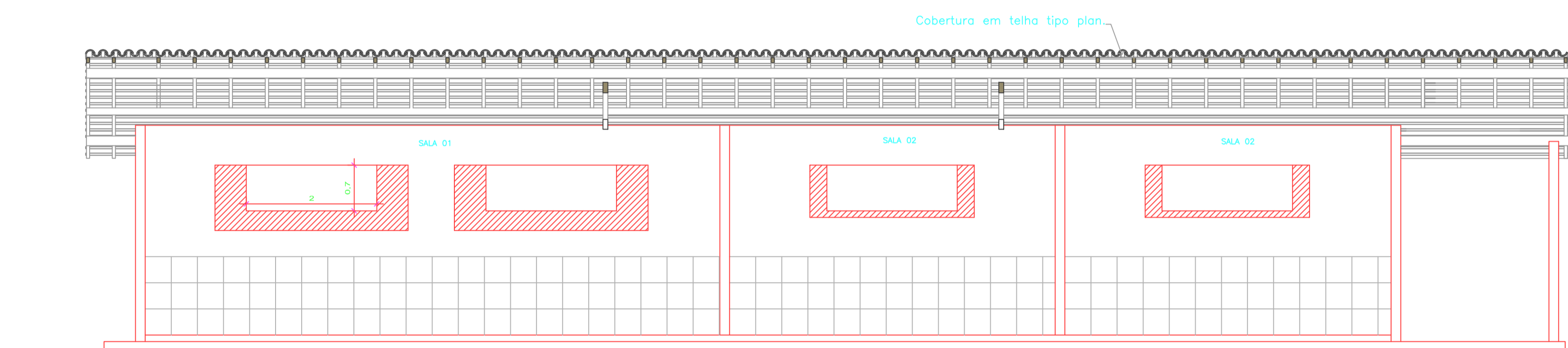


SECÇÃO CC - BL AULA 02
E.M.E.I.F. SANTA LUZIA
ESCALA 1:50

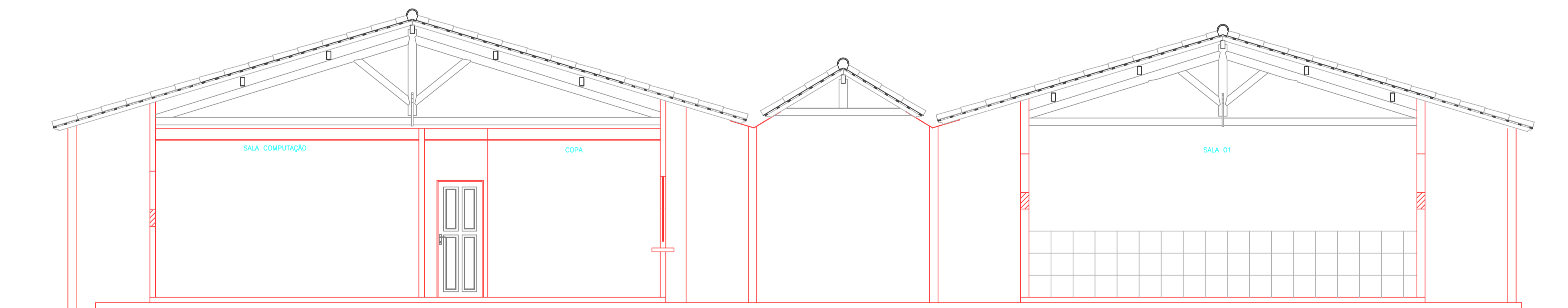


SECÇÃO CC - BL AULA 02
E.M.E.I.F. SANTA LUZIA
ESCALA 1:50

 CONSTRUIR
 DEMOLIR



SECÇÃO BB - BL AULA 02
E.M.E.I.F. SANTA LUZIA
ESCALA 1:50



SECÇÃO AA - BL AULA 02
E.M.E.I.F. SANTA LUZIA
ESCALA 1:50

CARIMBOS / OBSERVAÇÕES

REV.	DATA	EMISSÃO INICIAL	DESCRIÇÃO	RESP.	VISTO
00	31/03/21	EMISSÃO INICIAL			



PROPRIETÁRIO:
PREF. MUNICIPAL DE SÃO JOÃO DE PIRABAS

OBJETO:
REFORMA DA ESCOLA E.M.E.I.F. SANTA LUZIA
SÃO JOÃO DE PIRABAS - PARÁ

ESPECIALIDADE:
PROJETO ARQUITETÔNICO - EXECUTIVO

TÍTULO DO PROJETO: PLANTA DE CORTES, BLOCO AULA 02
ETAPA DE PROJETO: PROJETO_EXECUTIVO

RESPONSÁVEL TÉCNICO: PREFEITURA MUNICIPAL SÃO JOÃO DE PIRABAS
DATA: 31/03/2021
ESCALA: 1:50
REVISÃO: 00

DESENHISTA: PREFEITURA MUNICIPAL SÃO JOÃO DE PIRABAS
VISTO: Nº DA FOLHA: 05/12