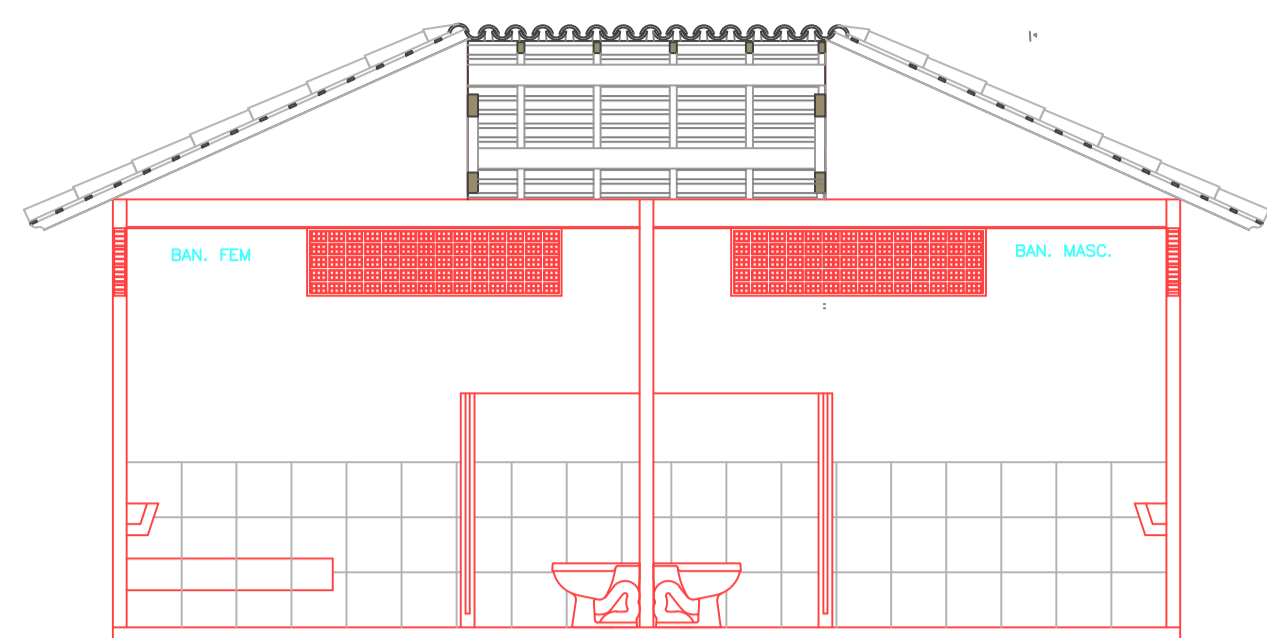
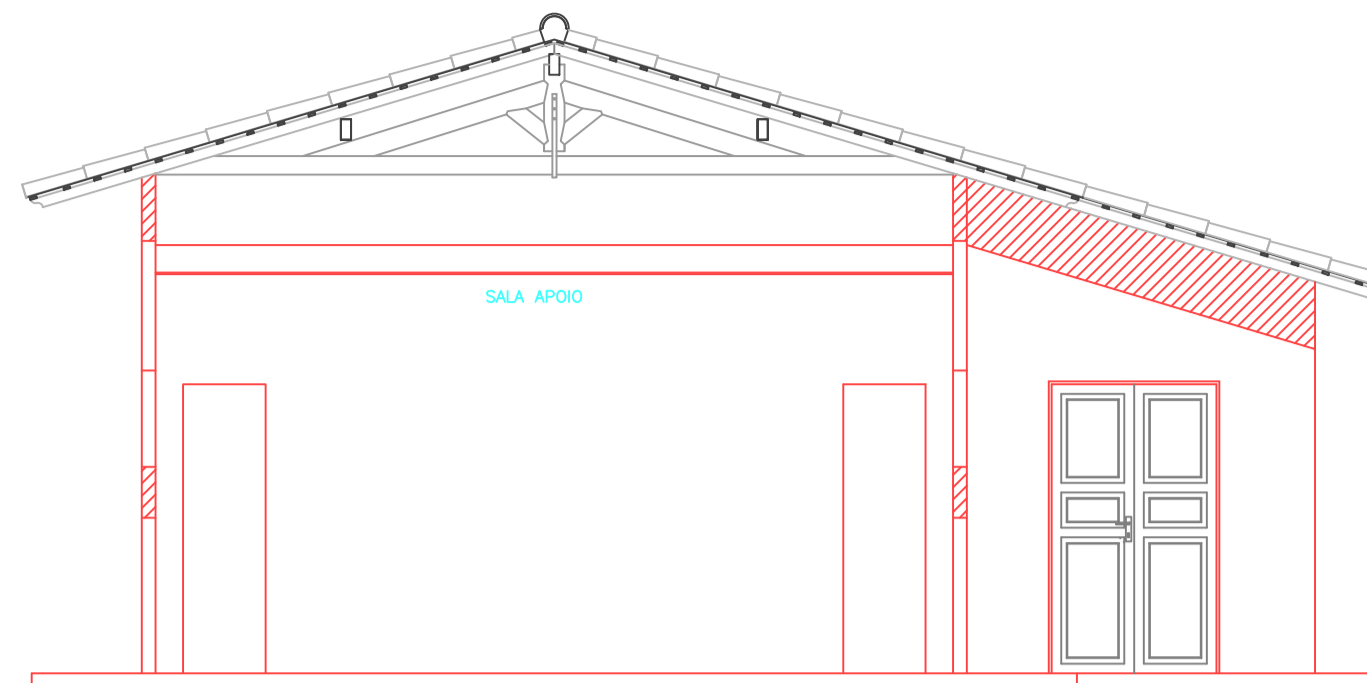


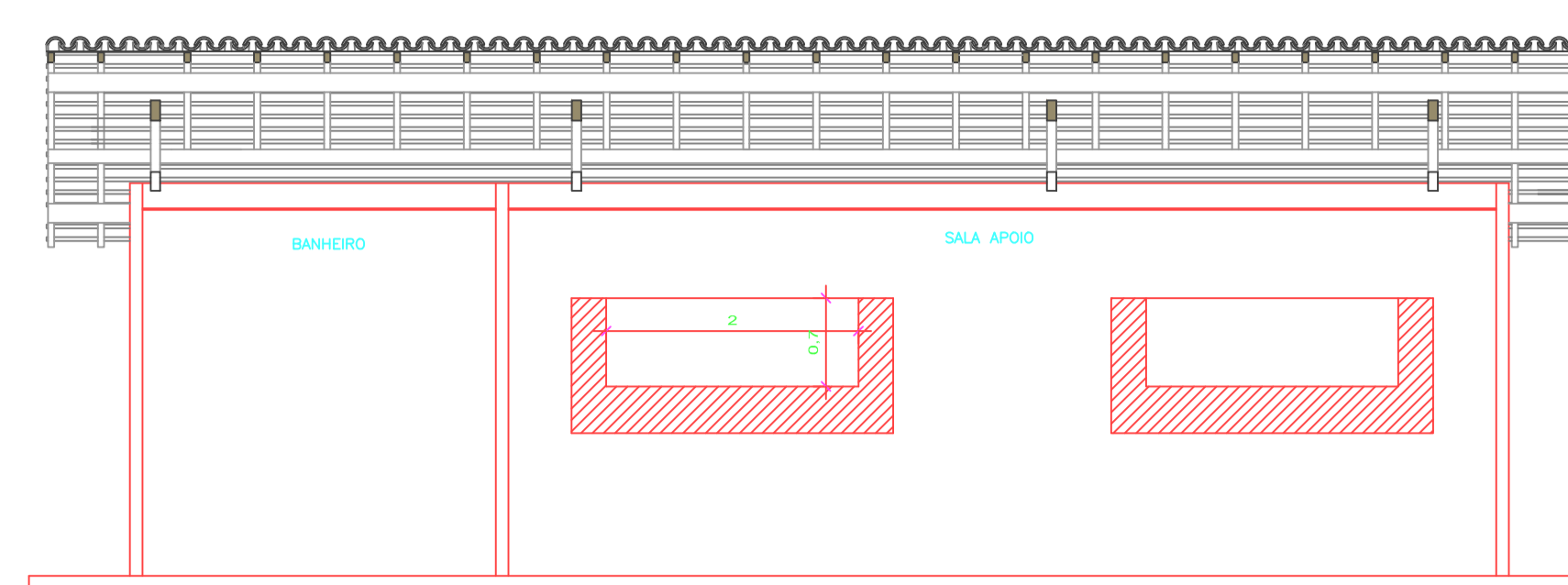
SECÇÃO AA – BL BAN
E.M.E.I.F. SANTA LUZIA
ESCALA 1:50



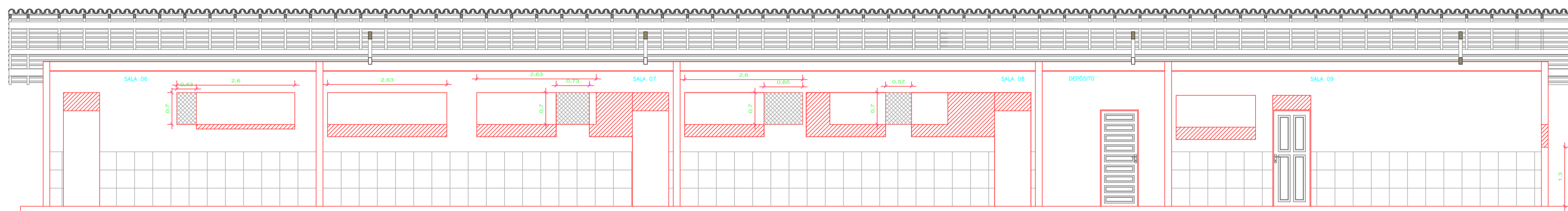
SECÇÃO BB – BL BAN
E.M.E.I.F. SANTA LUZIA
ESCALA 1:50



SECÇÃO AA – BL APOIO
E.M.E.I.F. SANTA LUZIA
ESCALA 1:50

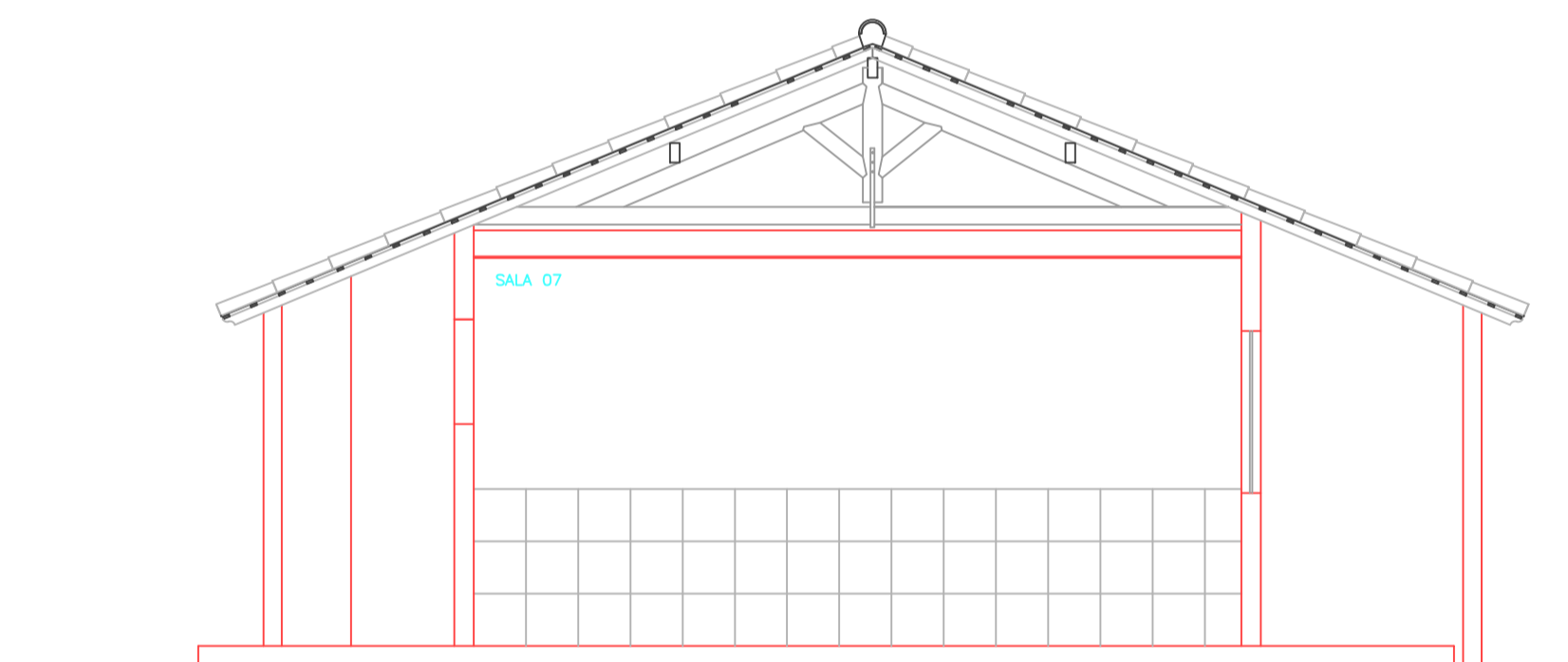


SECÇÃO BB – BL APOIO
E.M.E.I.F. SANTA LUZIA
ESCALA 1:50

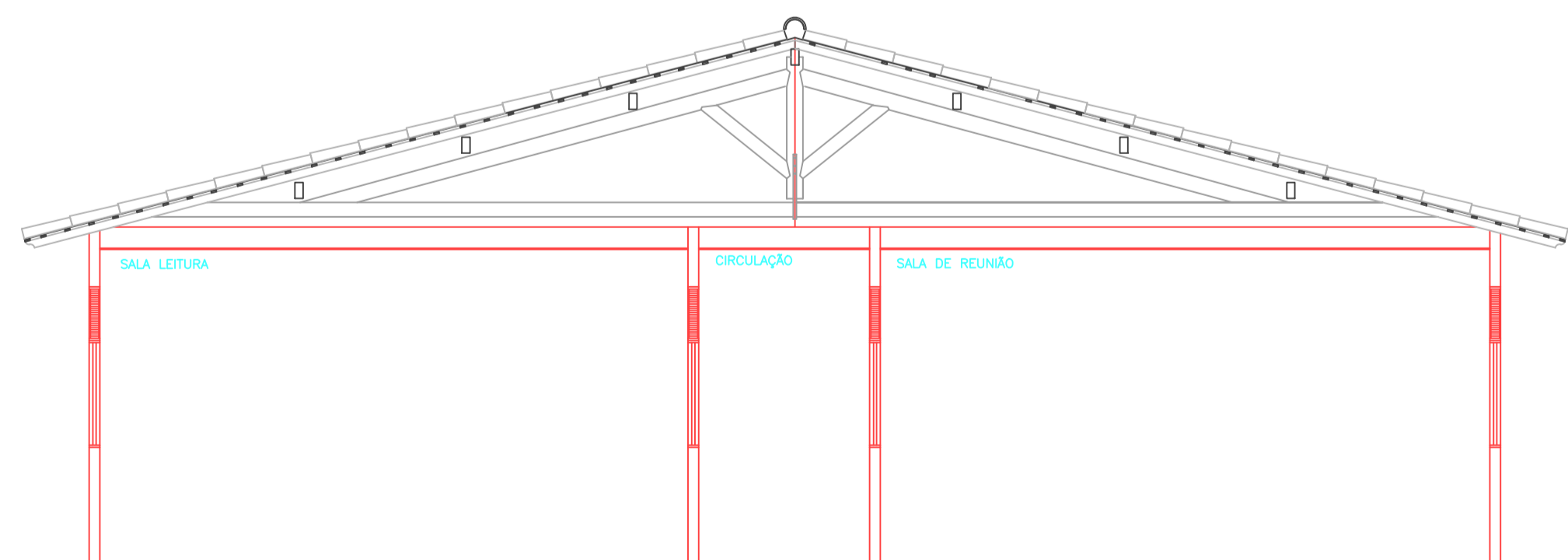


SECÇÃO BB – BL AULA 01
E.M.E.I.F. SANTA LUZIA
ESCALA 1:50

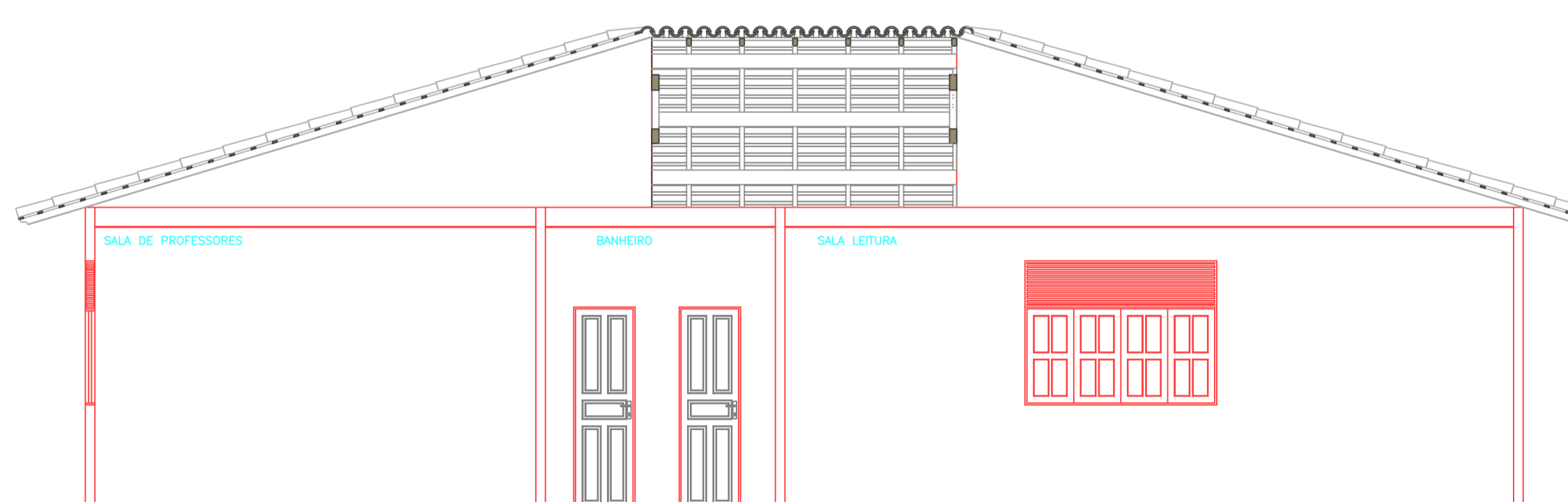
CONSTRUIR
DEMOLIR



SECÇÃO AA – BL AULA 01
E.M.E.I.F. SANTA LUZIA
ESCALA 1:50



SECÇÃO AA – BL ADM
E.M.E.I.F. SANTA LUZIA
ESCALA 1:50



SECÇÃO BB – BL ADM
E.M.E.I.F. SANTA LUZIA
ESCALA 1:50

CARIMBOS / OBSERVAÇÕES

REV.	DATA	EMISSÃO INICIAL	DESCRIÇÃO	RESP.	VISTO
00	31/03/21				



PROPRIETÁRIO:
PREF. MUNICIPAL DE SÃO JOÃO DE PIRABAS

OBJETO:
REFORMA DA ESCOLA E.M.E.I.F. SANTA LUZIA
SÃO JOÃO DE PIRABAS - PARÁ
ESPECIALIDADE:
PROJETO ARQUITETÔNICO - EXECUTIVO

TÍTULO DO PROJETO: PLANTA DE CORTES BLOCOS DE AULA 01, APOIO, BANHEIRO E ADM.
ETAPA DE PROJETO: PROJETO EXECUTIVO
NOME DO ARQUITETO: PLANTABRAX/ESCOLA
DATA: 31/03/2021
ESCALA: 1:50
REVISÃO: 00
DESENHISTA: PREFEITURA MUNICIPAL SÃO JOÃO DE PIRABAS
VISTO: Nº DA FOLHA: 04/12